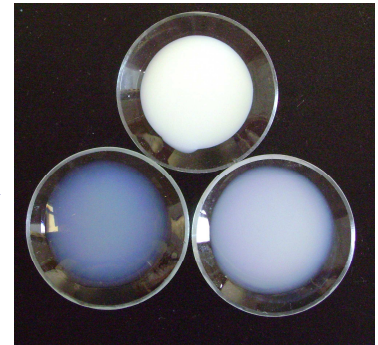




Technisches Merkblatt

CaLoSiL[®]-grau Stein-, Putz und Malschichtfestiger



Eigenschaften

CaLoSiL[®]-grau ist ein gebrauchsfertiger auf Nano-Kalk ($\text{Ca}(\text{OH})_2$) beruhender Festiger, der in Konzentrationen zwischen 5 und 25 g/L verfügbar ist. Als Dispersionsmittel dient Ethanol.

Charakteristische Eigenschaften sind:

- CaLoSiL[®]-grau besitzt, im Gegensatz zu allen anderen CaLoSiL[®] Produkten, eine graue Farbe. Diese wird durch einen speziellen Herstellungsprozess erreicht.
- Trotz gleicher Konzentrationen ist CaLoSiL[®]-grau gegenüber anderen CaLoSiL[®] Produkten dünnflüssiger und durchscheinender.
- Bei sorgfältiger Anwendung ist keine oder nur eine geringe Gefahr einer Weißschleierbildung gegeben.
- Die dünnflüssige Konsistenz gewährleistet ein sehr gutes Eindringverhalten.

Einsatzgebiete

CaLoSiL[®]-grau wird zur Festigung von Stein, Putz und Mörtel, insbesondere aber zur Festigung von Malschichten sowie Malschichtuntergründen eingesetzt. Die Verfestigung beruht, wie in allen anderen Produkten der CaLoSiL[®] Reihe, auf der Umwandlung von Calciumhydroxid in Calciumcarbonat, welche durch Reaktion mit atmosphärischem Kohlendioxid erfolgt.

Anwendung

CaLoSiL[®]-grau kann durch alle traditionellen Verfahren wie Sprühen, Streichen, Injizieren oder Tränken in die zu behandelnden Bereiche eingebracht werden. Eine Anwendung auf gefrorenem Untergrund sowie bei Temperaturen über 30 °C ist nicht zu empfehlen. Alle eingesetzten Arbeitsgeräte können problemlos mit Wasser gereinigt werden.

Lieferform / Lagerung

CaLoSiL[®]-grau kann in 250 mL, 500 mL sowie 1 Liter, 2,5 Liter und 5 Liter Gebinden bezogen werden. In geschlossenen Gebinden ist CaLoSiL[®]-grau bei Temperaturen zwischen 5°C und 30°C mindestens 3 Monate lagerfähig. Sollten bei längerer Lagerzeit Nano-Partikel sedimentieren, so können diese durch schütteln des geschlossenen Behälters problemlos dispergiert werden. Eine Beeinträchtigung der Anwendbarkeit ist nicht zu verzeichnen.



**IBZ-Salzchemie
GmbH & Co.KG**

Sicherheit

CaLoSiL®-grau ist leicht entzündlich, reagiert stark alkalisch und ist ätzend. Bei der Handhabung sind entsprechende Sicherheitsvorkehrungen (Schutzbrille, Handschuhe,...) zu treffen. Es ist zu beachten, dass beim Verdunsten Alkoholdämpfe entstehen, die brennbar bzw. explosiv sind. Für ausreichende Belüftung ist zu sorgen. Bitte beachten Sie die Angaben in unserem Sicherheitsdatenblatt.

Es wird generell das Anlegen einer Testfläche empfohlen. Bitte wenden Sie sich bei allen Fragen z.B. zur Handhabung, Anwendbarkeit, Reaktivität oder bezüglich der Auswahl des geeigneten Produktes direkt an uns. Wir bieten auch die Möglichkeit der Durchführung von Vorversuchen in unserem Labor an.

Vorstehende Informationen wurden nach dem neusten Stand der Entwicklung und Anwendungstechnik zusammengestellt. Da Anwendung und Verarbeitung außerhalb unseres Einflusses liegen, kann aus dem Inhalt dieser Anwendungshinweise keine Haftung des Herstellers abgeleitet werden.

IBZ-Salzchemie GmbH & Co.KG

Gewerbepark „Schwarze Kiefern“ • 09633 Halsbrücke • Tel.: 03731 200155 • Fax: 03731 200156 •
www.ibz-freiberg.de • info@ibz-freiberg.de